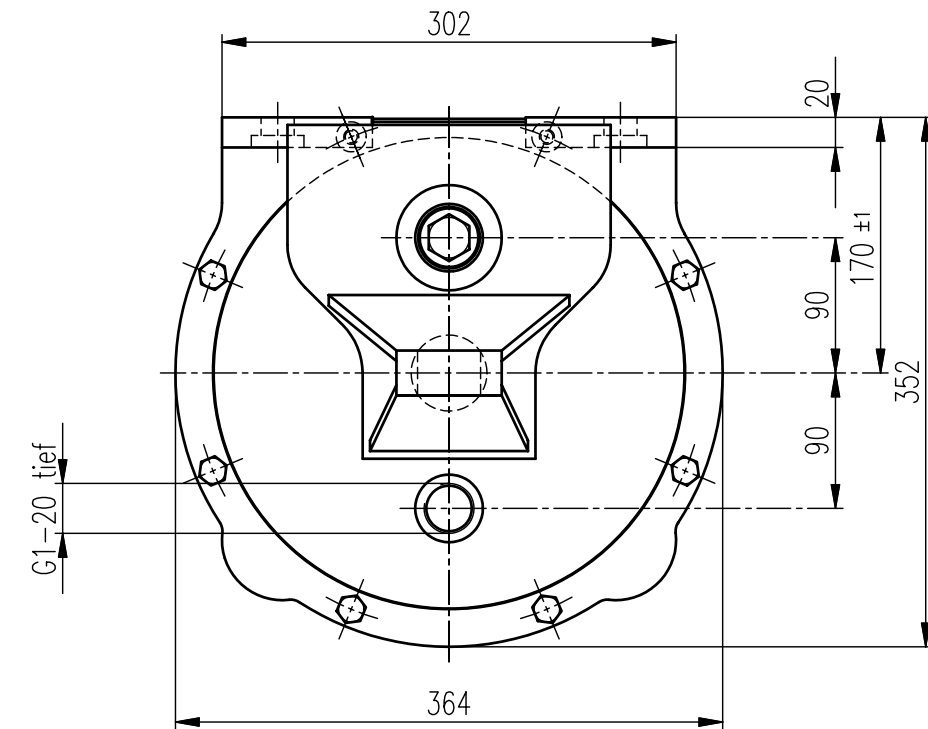
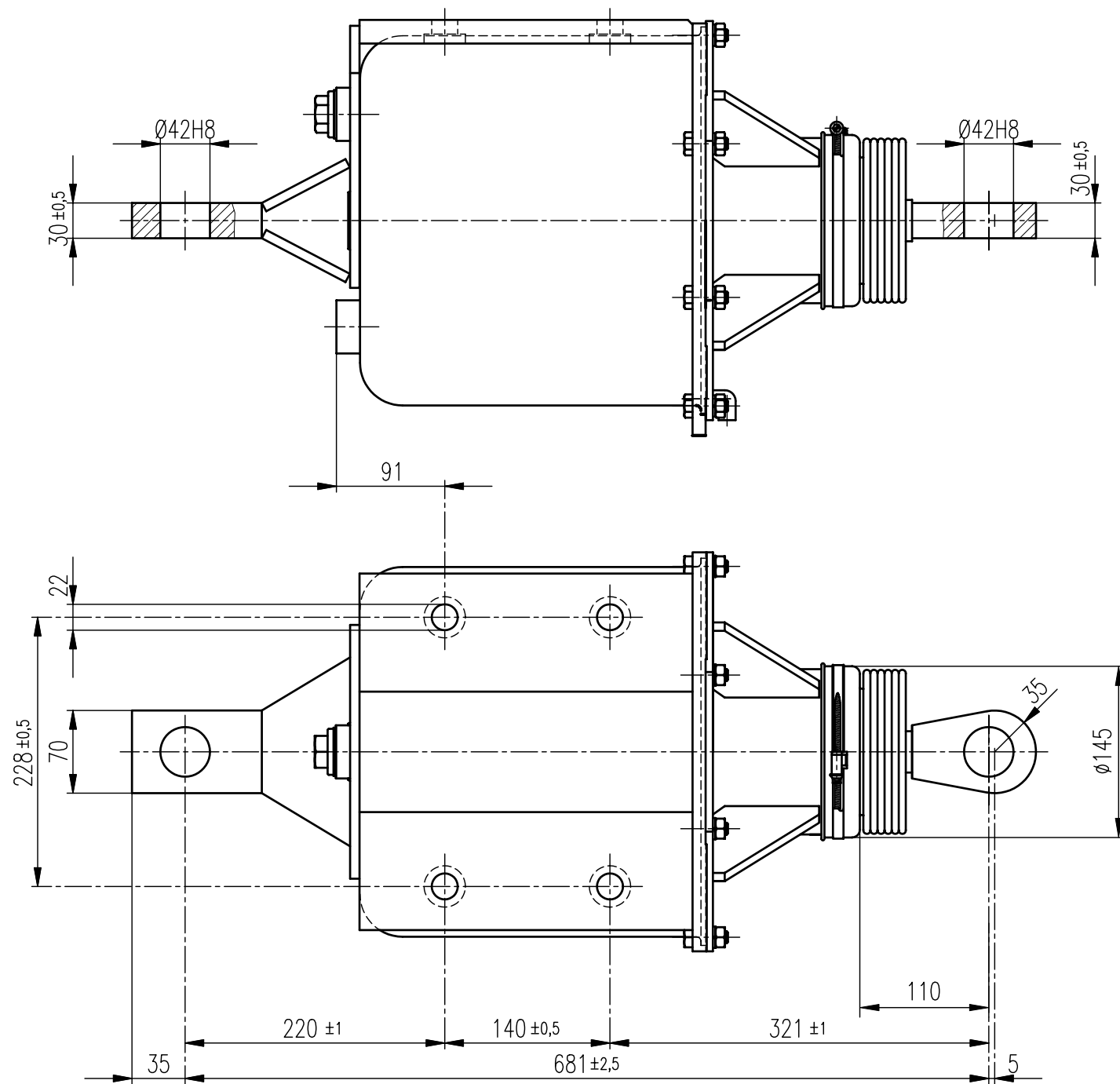


# STABEG BREMSE

NORMBLATT

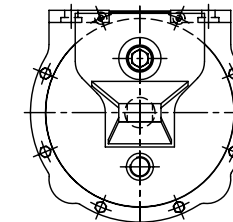
N 029.442

1. Ausgabe 10/10

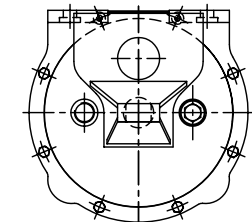


Lage der Luftanschlüsse:

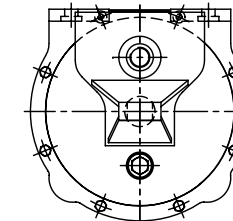
Bremszylinder BZ 12 SK-01 - 001  
Luftanschluß unten - Verschlusschraube oben



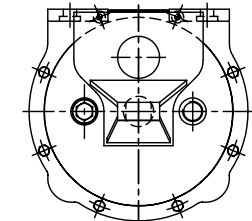
Bremszylinder BZ 12 SK-01 - 002  
Luftanschluß links - Verschlusschraube rechts



Bremszylinder BZ 12 SK-01 - 003  
Luftanschluß oben - Verschlusschraube unten



Bremszylinder BZ 12 SK-01 - 004  
Luftanschluß rechts - Verschlusschraube links



## Bremszylinder 12 "

mit Hebelträger und Gestänge-Rückzugfeder

Einbauzeichnung :

Schnittzeichnung : BZ 12 SK-01

Gehört zu : Wagenumbau SBB

Gewicht :

### Technische Daten:

|   |                        |
|---|------------------------|
| wirksamer Kolbendurchmesser =           | 305 mm                 |
| wirksame Kolbenfläche =                 | 730,62 mm <sup>2</sup> |
| max. Kolbenhub =                        | 220 mm                 |
| Feder-Gegenkraft bei mittl. Kolbenhub = | 116,5 daN              |
| Prüfdruck =                             | 6 bar                  |
| Temperaturbereich                       | -40 °C ... +70 °C      |
| Gewicht des Zylinders =                 | ~ 47,0 kg              |

**STABEG**

Apparatebauges. m. b. H. - 1140 WIEN